

CARDNET 端末 (JT-VT10) ご利用加盟店様

株式会社日本カードネットワーク

「CARDNET 端末 (JT-VT10)」のソフトウェア更新に関するご案内

拝啓 貴社益々ご繁栄のこととお慶び申し上げます。

平素は格別のご高配を賜り、厚くお礼申し上げます。

この度、クレジット決済端末機「CARDNET 端末 (JT-VT10)」のソフトウェア更新を下記のとおり予定しております。更新中は、一時的に端末がご利用いただけない時間が発生します。ご不便をおかけしますが、何卒ご協力を賜りますようお願い申し上げます。

末筆ではございますが、貴社のますますのご発展をお祈り申し上げます。

敬 具

記

1. 主旨

ご利用いただいているクレジット決済端末機の機能改善によるバージョンアップ(別紙1参照)のために、CARDNET 端末 (JT-VT10) 内のソフトウェアを更新させていただきます。

2. 更新期間

任意更新：2026年3月17日(火) AM0:00～ 順次配信させていただきます。

強制更新：2026年4月24日(金) AM0:00～

※¹ 端末への更新ファイルは上記期間内に順次配信されポップアップが表示されます。

※² 任意更新期間では、強制更新期間まで更新をスキップ可能です。(手順は3. 更新方法を参照ください)

強制更新期間では、更新スキップ不可となり、一定時間経過後(無操作状態で5分)に端末更新が行われます。

3. 更新方法

手動または自動(初期設定値：AM2:00またはAM4:00)の電源起動を契機にソフトウェア更新画面が表示されます。

▼更新確認画面(サンプル)

ソフトウェア更新

次のソフトウェアを更新できます：
(JT-VT10 J 001W
firmware)
Version K40.12.109

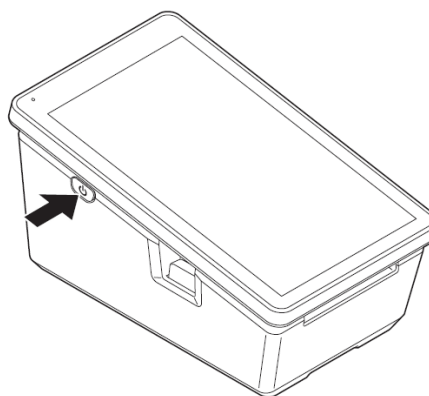
更新時間は、13分です。

4/23 までに更新して下さい。4/24
以降は、キャンセルできなくなります。

端末を再起動します。更新中は操
作できません。
続けますか？

OK キャンセル

▼電源再起動(電源ボタンを3秒以上押下し[再起動]を選択)



・「OK」を選択

更新が始まります。更新後、自動で再起動しますので完了までお待ち下さい。

・「キャンセル」を選択

更新はスキップされます。更新期間内であれば何度でもスキップができ、スキップした場合には次回の発生条件を満たしたタイミングでソフトウェア更新画面が再表示されます。

4. ソフトウェア更新に必要な時間

約 13 分程度（更新中は端末をご利用いただくことができません）

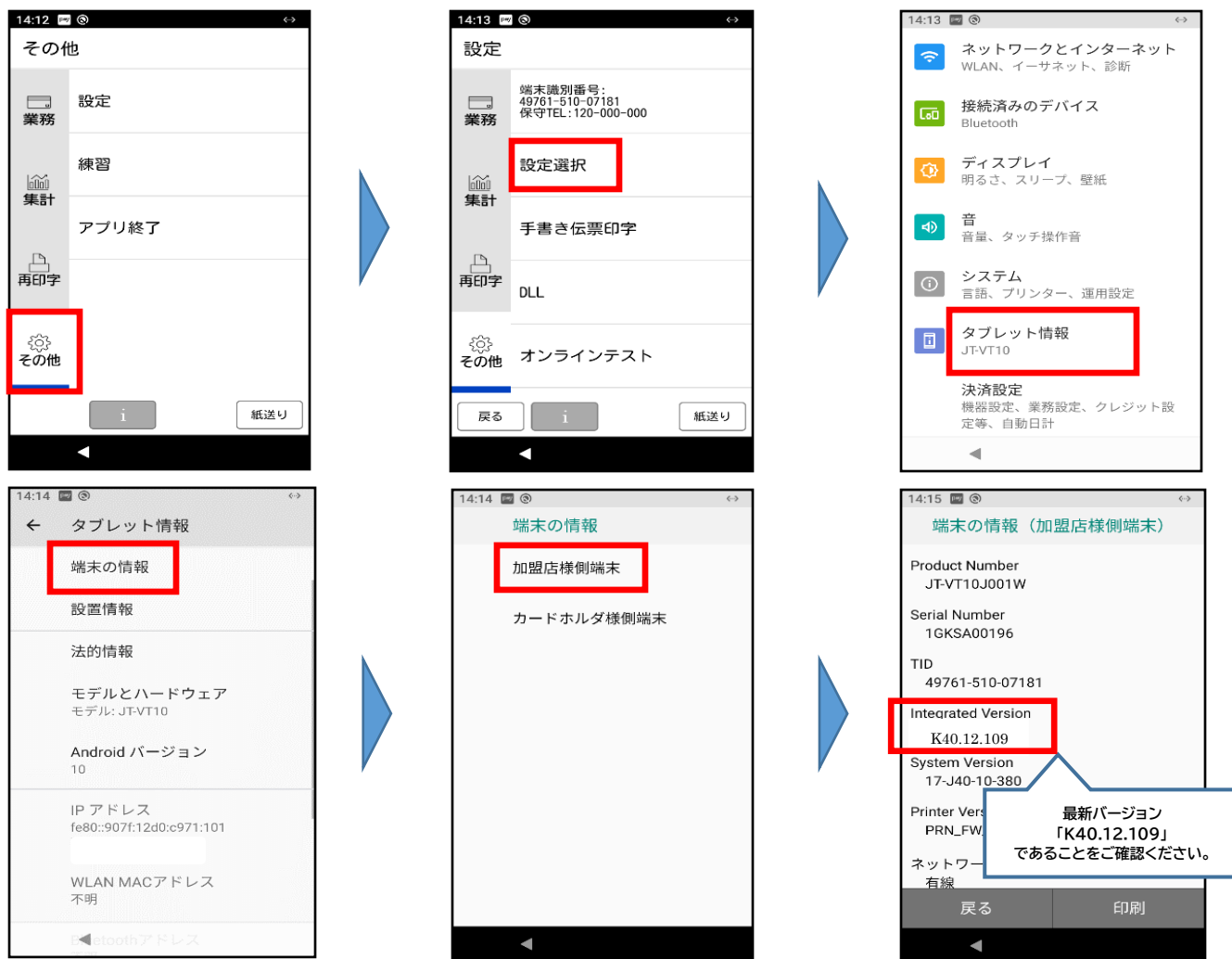
※更新中は電源を落とさないでください。ソフトウェアが破損する場合があります。

5. ご依頼事項

「2. 更新期間」のうち、ご都合の良いお時間にソフトウェアの更新をお願いいたします。

なお、更新期間を過ぎた場合には「OK」ボタンしか選択できなくなりますのでご注意ください。

6. 更新確認方法



7. ソフトウェア更新後の最新バージョン

バージョン : **K40.12.109**

8. その他

CARDNET 端末 (JT-VT10) は、ご利用者の利便性向上・セキュリティ向上等を目的に、今後も定期的なソフトウェアの更新を行わせていただきます。可能な限りご迷惑をおかけすることのない方法で対応を行ってまいります。早急な更新が必要な場合や軽微な更新については、従来どおり事前のご連絡なしに対応を行う場合がございます。何卒ご理解いただきますようお願い申し上げます。

9. 本件に関するお問い合わせ先

CARDNET サービスデスク

TEL : 0120-800-661 (24時間365日対応)

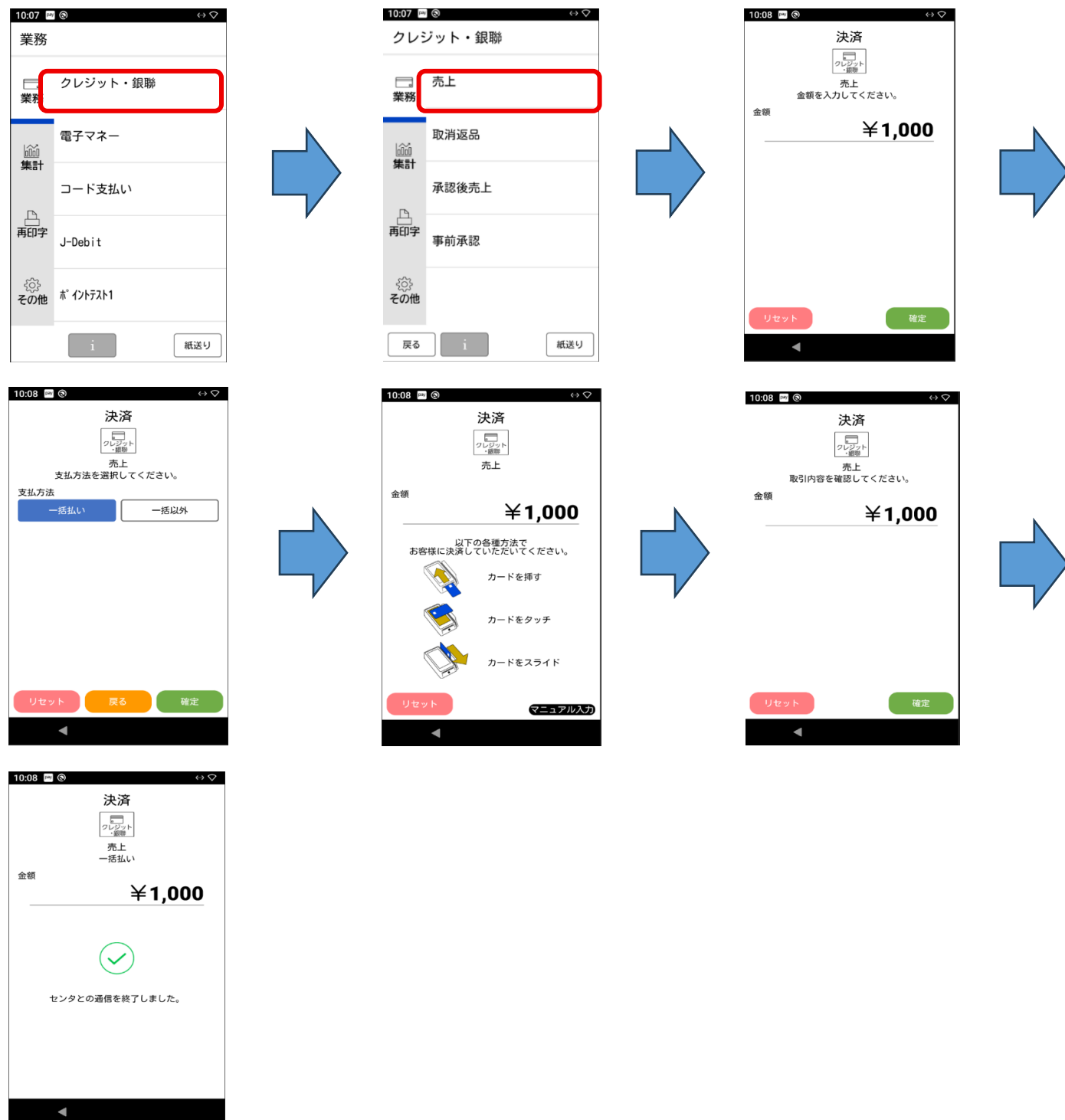
以上

[別紙1] バージョンアップ内容

■銀聯コンタクトレス決済（QuickPass）の取扱い開始

- 一般的なクレジットカードでのコンタクトレス決済に加えて銀聯コンタクトレス決済（QuickPass）の取扱いが可能となります。なお、銀聯コンタクトレス決済特有の操作や設定は特にありません。（取消返品の方法等、端末操作方法の詳細は、取扱説明書を参照ください。）
- 機能の有効化に際しては、銀聯取扱カード会社様による端末情報の登録が必要になります。
- POS 連動先様においては、最新の POS 連動仕様書をお取り寄せの上、開発要否の見極めおよび必要に応じて貸出機での動作確認を行った上で、サービスの導入をお願いします。

<銀聯コンタクトレス決済（QuickPass）ご利用方法>

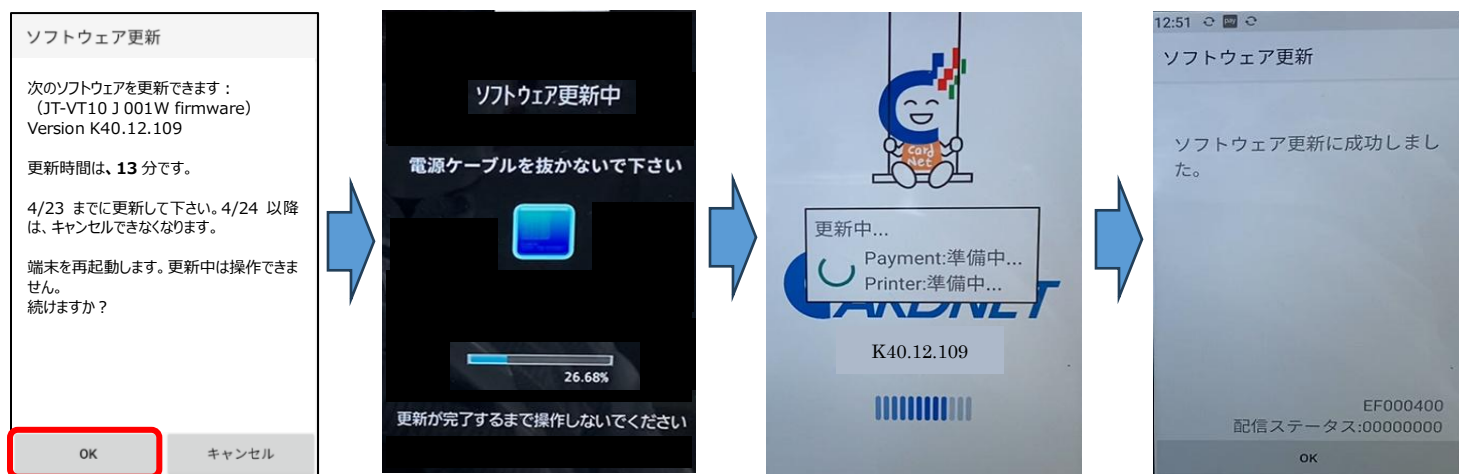


[別紙 2]ソフトウェア更新時の注意事項

■ソフトウェア更新

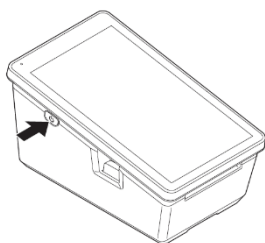
- ・更新中は端末をご利用いただくことができません。完了するまでそのままお待ちください。
- ・更新中はPOS レジにて取引を行わないでください。(POS 連動機能ご利用の場合)

<ソフトウェア更新時の流れ>



- ### ■ソフトウェア更新後、エラーメッセージが表示された場合
- 再起動を実施ください。

<電源再起動（電源ボタンを3秒以上押し「再起動」を選択）>



再起動後、以下ご確認ください。

- 業務メニュー画面が表示された場合**
「手順6．更新確認方法」に基づいてバージョンをご確認ください。
バージョンが最新でない場合、「手順は3．更新方法」に基づいて更新をお願いいたします。
- ソフトウェア更新画面が表示された場合**
更新が完了していません。
再度「手順3．更新方法」に基づいて更新をお願いいたします。
- エラー画面が表示された場合**
エラー内容をメモの上、サービスデスクまでお問合せください。

以上